

**DOKUMENTACJA TECHNICZNA**  
**„Remont toalet w budynku przy ul. Wyzwolenia 10 w Skrzyszowie”**

OBIEKT: Przychodnia zdrowia  
LOKALIZACJA: ul. Wyzwolenia 10  
44-3487 Skrzyszów  
nr działki 1485/153

KATEGORIA OBIEKTU: XI

INWESTOR: Powiat Wodzisławski -Powiatowy Zakład  
Zarządzania Nieruchomościami  
ul. kard. Stefana Wyszyńskiego 41  
44-300 Wodzisław Śląski

OPRACOWANIE: Powiatowy Zakład Zarządzania Nieruchomościami - Karolina Zielony

**KODY CPV:**

45300000-0 Roboty instalacyjne w budynkach  
45000000-7 Roboty budowlane  
45111220-6 Roboty w zakresie usuwania gruzu  
45111300-1 Roboty rozbiórkowe  
45421000-4 Roboty w zakresie stolarki budowlanej  
45421141-4 Instalowanie przegród  
45432100-5 Kładzenie i wykładanie podłóg  
45442100-8 Roboty malarskie  
45432210-9 Wykładanie ścian  
45332400-7 Roboty instalacyjne w zakresie urządzeń sanitarnych  
45310000-3 Roboty instalacyjne elektryczne

Wodzisław Śląski, 21 czerwca 2021 r.

1. Podstawa opracowania
  - inwentaryzacja obiektu,
  - wizja lokalna,
  - obowiązujące przepisy i normy branżowe.
2. Informacje o obiekcie

Przedmiotowy budynek znajduje się w Skrzyszowie przy ul. Wyzwolenia 10, gmina Godów, powiat wodzisławski, nr działki 1485/153.

Budynek jest obiektem wolnostojącym całkowicie podpiwniczonym. Budynek posiada dwa wejścia główne. Budynek wykonany w technologii tradycyjnej.

W budynku znajduje się przychodnia zdrowia. Przeznaczenie obiektu pozostaje bez zmian. Program użytkowy obiektu nie ulegnie zmianie. Obiekt nie jest wpisany do rejestru ani ewidencji zabytków i nie znajduje się na terenie układu wpisanego do ewidencji lub rejestru zabytków. Projektowane roboty nie naruszają interesów osób trzecich oraz nie naruszają konstrukcji budynku.
3. Zakres robót

Zakres robót budowlanych obejmują remont toalet w budynku przychodni zdrowia w Skrzyszowie przy ul. Wyzwolenia 10. Na parterze zostanie wykonana toaleta ogólnodostępna dostosowana dla osób niepełnosprawnych oraz pomieszczenie gospodarcze dla pracowników. Na piętrze zostanie wyremontowane pomieszczenie WC.

Na parterze w obrębie istniejących pomieszczeń nr 6 – wc dla personelu, nr 7 – pomieszczenie gospodarcze i nr 8 – wc dla pacjentów, zostanie wykonana toaleta dla osób niepełnosprawnych (pom. 6) oraz pomieszczenie gospodarcze wraz z wydzielonym ustępem (pom. 7 i 8). Na piętrze pomieszczenie 109 zostanie wyremontowane.

Zakres i rodzaj robót:

- a) roboty rozbiórkowe: demontaże, skucia okładzin, rozebranie ścian działowych.
- b) roboty murowe i tynkarskie: lekkie ścianki z płyt g-k - suche tynki.
- c) roboty instalacyjne: instalacje elektryczne, wodno-kanalizacyjne, biały montaż.
- d) roboty wykończeniowe: malowanie i wykładanie ścian i podłóg.

#### Parter:

- demontaż urządzeń sanitarnych,
- demontaż drzwi i naświetla,
- wyburzenie istniejących ścianek działowych,
- skucie płytek podłogowych oraz z okładziny ściennej,
- postawienie ścianek działowych z płyt GKFI,
- wykonanie instalacji elektrycznej,
- okładzina ścian i stropów płytami GKFI na ruszcie stalowym,
- obudowa pionów kanalizacyjnych płytami GKFI,
- montaż drzwi 80x200 – 1 szt., 90x200 – 2 szt. oraz naświetla 60x50 – 1 szt.,
- wykonanie podejść dopływowych i odpływowych urządzeń sanitarnych,
- położenie płytek podłogowych 60x60cm antypoślizgowych R10,
- ułożenie płytek ściennych 30x60cm do wys. 2 m,
- obłożenie parapetów płytkami ściennymi,
- malowanie farbami lateksowymi sufitów i ścian powyżej płytek,
- biały montaż.

#### Pietro:

- demontaż urządzeń sanitarnych,
- demontaż drzwi,
- poszerzenie otworu drzwiowego,
- zerwanie wykładziny pcv,
- montaż drzwi 80x200 cm – 1 szt.,
- obudowa pionu kanalizacyjnego płytami g-k,
- położenie płytek podłogowych 60x60cm antypoślizgowych R10,

- ułożenie płytek ściennych 30x60cm do wys. 2 m,
- malowanie farbami lateksowymi sufitu i ścian powyżej płytek,
- biały montaż.

4. Wykończenia wewnętrzne:

**Posadzki:** Wykonać nową wylewkę. Wykonać izolację przeciwwilgociową na całej powierzchni posadzek oraz na ścianach do wysokości 2,0 m. Płytki podłogowe, I gatunku, o wymiarach 60x60 cm, cm antypoślizgowe R 10.

**Ściany:** Okładziny wykonać do wysokości 2,0 m z płytek ceramicznych o wymiarach 30x60 cm, I gatunek, kolor szary. Powyżej płytek pomalować farbami lateksowymi. Płytkami ceramicznymi wyłożyć parapety.

**Sufity:** Malowane farbami lateksowymi.

**Drzwi:**

Drzwi D1 (2 szt.) o wymiarach skrzydła 90x200 cm jednoskrzydłowe (lewe) pełne z płyty wiórowo otworowej z okleiną w kolorze białym, z 3 zawiasami i podcięciem wentylacyjnym, wyposażonymi w zamek, klamki, szyldy i komplet kluczy.

Drzwi D2 (2 szt.) o wymiarach skrzydła 80x200 cm jednoskrzydłowe (prawe) pełne z płyty wiórowo otworowej z okleiną w kolorze białym, z 3 zawiasami i podcięciem wentylacyjnym, wyposażonymi w zamek, klamki, szyldy i komplet kluczy.

**Naświetle:** Naświetle N1 (1 szt.) o wymiarach 60x50 cm, fix, kolor biały, szkło zwykłe 3mm przeźroczyste.

**Armatura:** wykonana z ceramiki sanitarnej białej tj. umywalki pojedyncze z bateriami stojącymi jednouchwytowymi i syfonami, miski WC zaprojektowane jako kompaktki wolnostojące z ręczną armaturą splukującą.

5. Wyposażenie

PARTER

kompakt wc – 1 szt.  
 kompakt wc dla niepełnosprawnych – 1 szt.  
 umywalka z szafką 40x40 [cm] z baterią i syfonem – 1 szt.  
 umywalka dla niepełnosprawnych 55x55[cm] z baterią i syfonem-1 szt.  
 uchwyty dla niepełnosprawnych: stały – 2 szt.  
 uchwyty dla niepełnosprawnych: uchylny – 2 szt.  
 lustro uchylne dla niepełnosprawnych – 1 szt.  
 lustro 50x70 cm (klejone, zlicowane z płytkami ściennymi)  
 dozownik mydła – 2 szt.,  
 Pojemnik na ręczniki – 2 szt.,  
 Pojemnik na papier toaletowy – 2 szt.,  
 kosz na odpadki – 2szt.,  
 szczotka do wc – 2 szt.  
 punkt poboru wody - 1szt

PIĘTRO

umywalka z szafką 22x40,bateria i syfon [cm] – 1 szt.  
 kompakt wc – 1 szt.,  
 lustro 50x70 cm (klejone, zlicowane z płytkami ściennymi)  
 dozownik mydła – 1 szt.,  
 Pojemnik na ręczniki – 1 szt.,  
 Pojemnik na papier toaletowy – 1 szt.,  
 kosz na odpadki – 1 szt.,  
 szczotka do wc – 1 szt.

6. Instalacje

Instalacja c.o.: poza zakresem (według odrębnego opracowania).

Instalacja wod-kan: zaprojektowano instalację wodno-kanalizacyjną w zakresie wykonania nowej instalacji i podejść do urządzeń sanitarnych oraz odpływów z urządzeń sanitarnych.

Instalacja elektryczna:

Parter: poprowadzenie przewodów instalacji elektrycznej w ścianach gipsowo-kartonowych, montaż włączników i opraw oświetleniowych. Instalację należy podłączyć do istniejącej.

Piętro: wymiana włącznika i oprawy oświetleniowej.

Wentylacja: wentylacja grawitacyjna w pomieszczeniach z wykorzystaniem istniejących przewodów kominowych: pom. 8 – przewód kominowy istniejąca, pom. 6 – podłączyć do wolnego przewodu kominowego, pom. 109 – przewód kominowy istniejący.

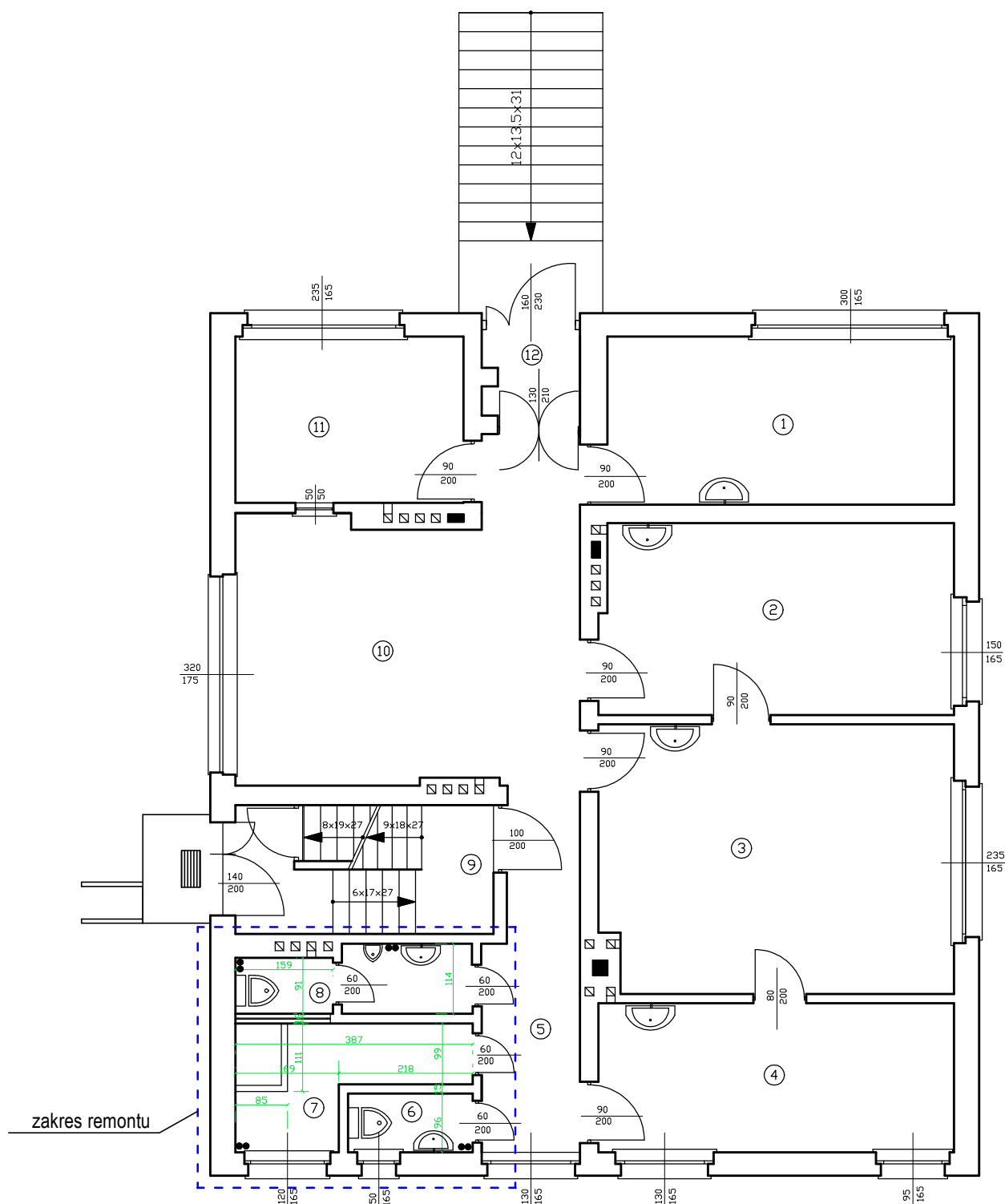
7. Spis części rysunkowej

Rysunek R.01 Rzut parteru - inwentaryzacja

Rysunek R.02 Rzut pietra – inwentaryzacja

Rysunek R.03 Zakres remontu

Rysunek R.04 Zestawienie stolarki

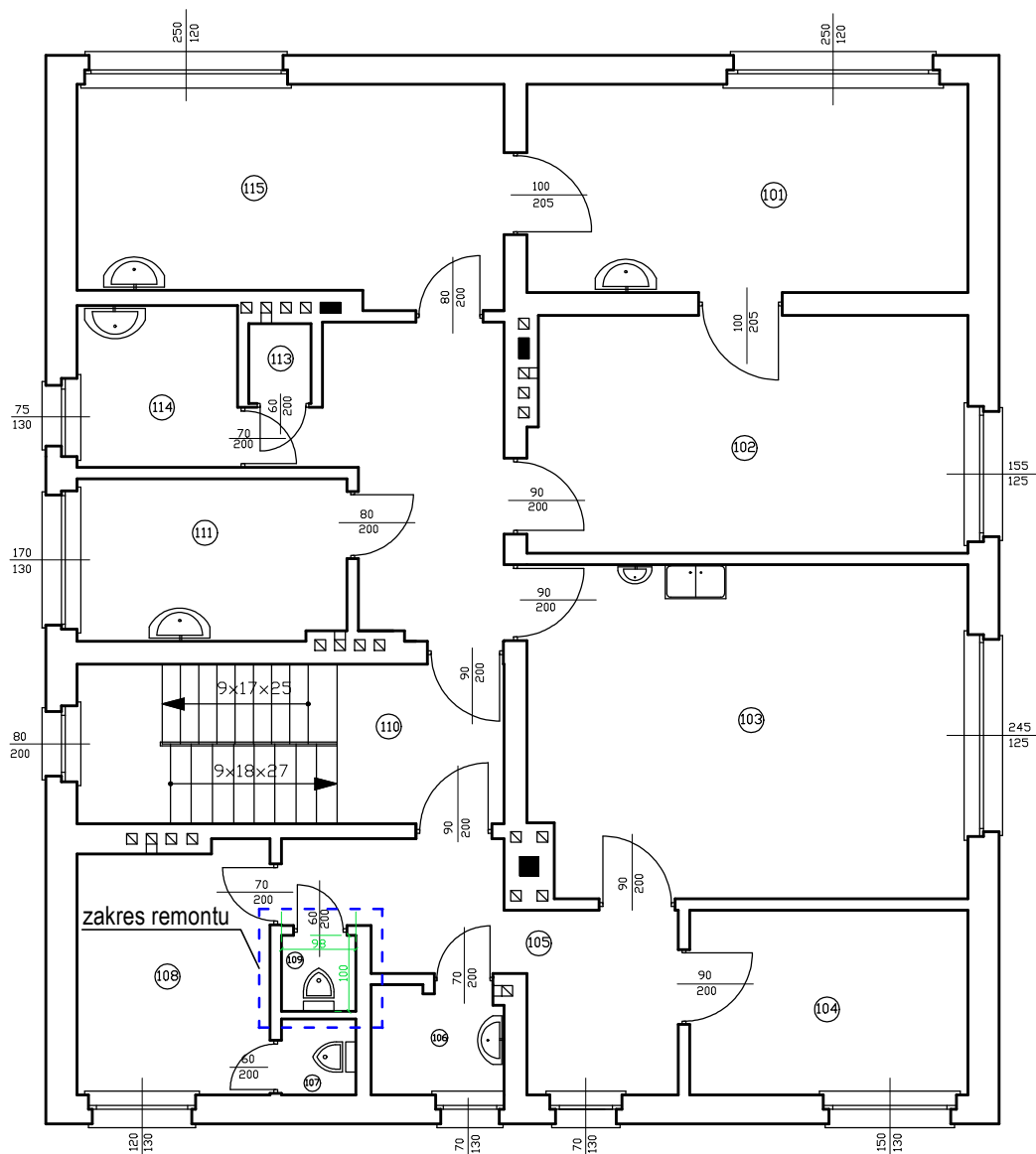


6	WC h=2.90m
1,95	plytki cer.
7	Pomieszczenie gospodarcze h=2.90m
5,71	Gumolit
8	WC h=2.90m
3,97	plytki cer.

#### Zakres robót rozbiórkowych:

- demontaż urządzeń sanitarnych z zakorkowaniem
- demontaż drzwi i naświetła
- rozebranie ścianek działowych
- skucie płytek podłogowych i okładziny ściennej

Investor	Powiat Wodzisławski Powiatowy Zakład Zarządzania Nieruchomościami 44-300 Wodzisław Śląski ul. Wyszyńskiego 41		
Nazwa zadania	Remont toalet w budynku przy ul. Wyzwolenia 10 w Skrzyszowie		
Lokalizacja	44-348 Skrzyszów ul. Wyzwolenia 10		
Rysunek	RZUT PARTERU - inwentaryzacja	Data: 21.06.2021	Nr rys. R.01



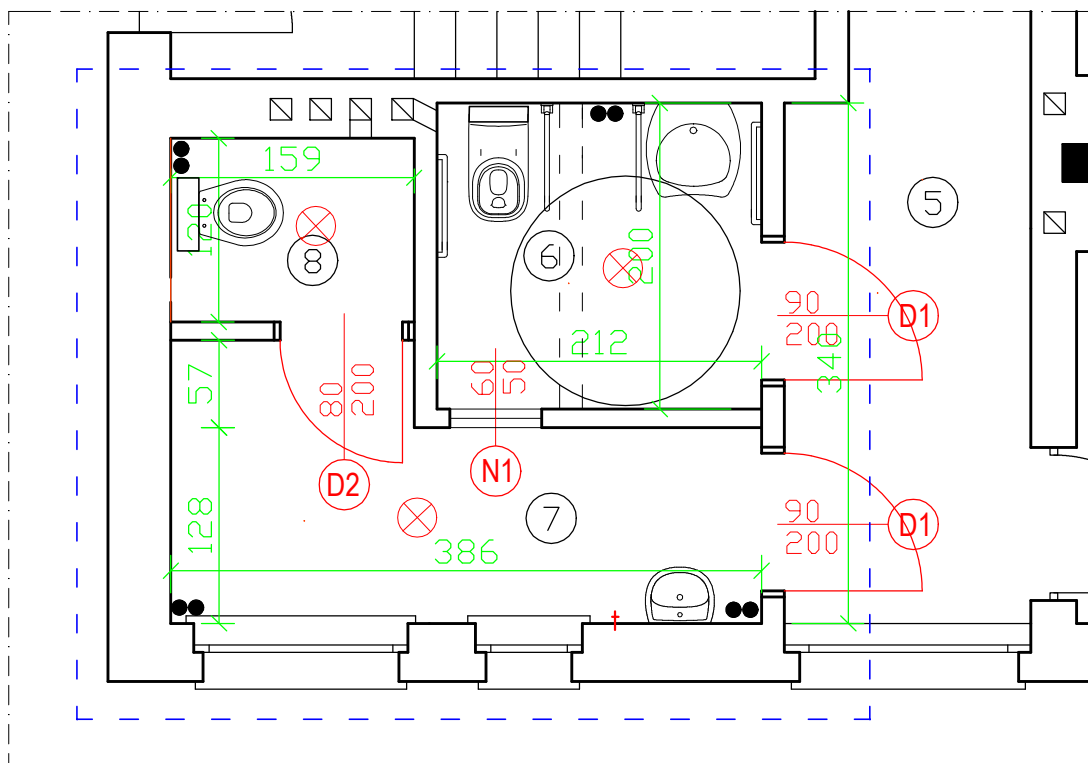
109	WC h=2.52m
0,98	plytki cer.

#### Zakres robót rozbiórkowych:

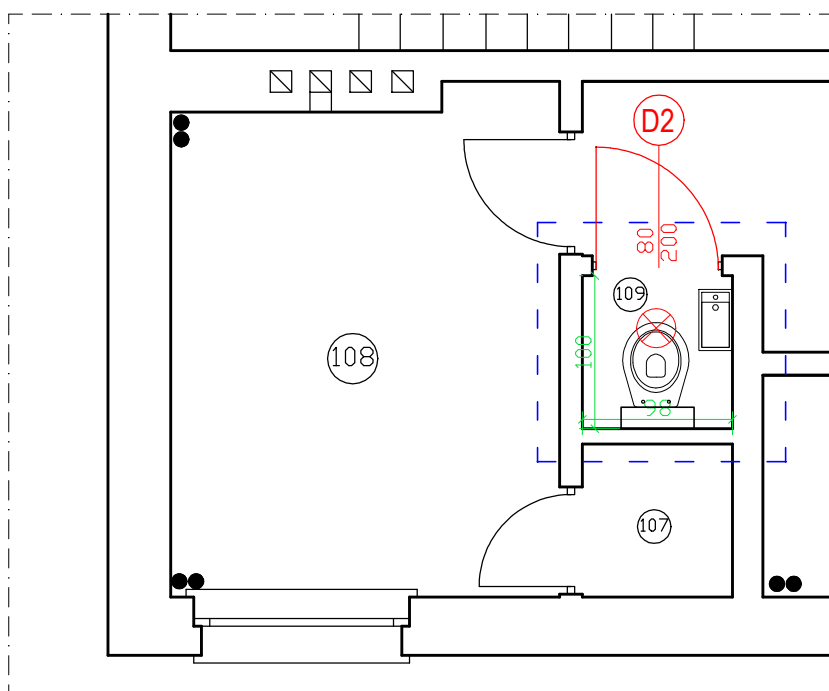
- demontaż urządzeń sanitarnych z zakorkowaniem
- demontaż drzwi
- poszerzenie otworu drzwiowego
- skucie płytek podłogowych i okładziny ściennej

Investor	Powiat Wodzisławski Powiatowy Zakład Zarządzania Nieruchomościami 44-300 Wodzisław Śląski ul. Wyszyńskiego 41		
Nazwa zadania	Remont toalet w budynku przy ul. Wyzwolenia 10 w Skrzyszowie		
Lokalizacja	44-348 Skrzyszów ul. Wyzwolenia 10		
Rysunek	RZUT PIĘTRA - inwentaryzacja	Data: 21.06.2021	Nr rys. <b>R.02</b>

## PARTER:



## PIĘTRO:



### TECHNOLOGIA WYKOŃCZENIA:

- ściany: do wysokości 2 m płytki ceramiczne 30x60 cm, kolor szary, ściany powyżej płytek i sufity malowane farbą lateksową;
- podłogi: płytki gres 60x60 cm

### UWAGI:

- wszystkie wymiary sprawdzić na budowie
- rysunki rozpatrywać łącznie z częścią opisową

### OZNACZENIA:

— — — zakres opracowania



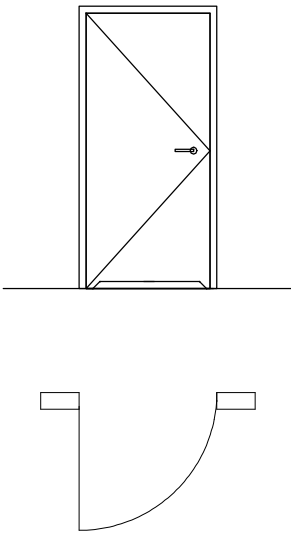
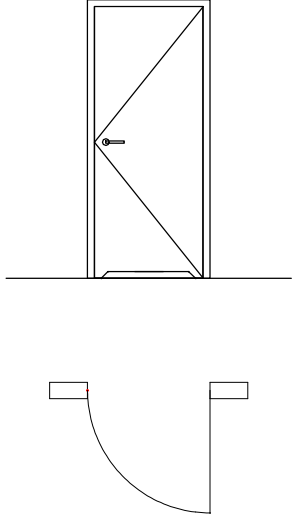
nowa stolarka



oprawy oświetleniowe

Investor	Powiat Wodzisławski Powiatowy Zakład Zarządzania Nieruchomościami 44-300 Wodzisław Śląski ul. Wyszyńskiego 41		
Nazwa zadania	Remont toalet w budynku przy ul. Wyzwolenia 10 w Skrzyszowie		
Lokalizacja	44-348 Skrzyszów ul. Wyzwolenia 10		
Rysunek	ZAKRES REMONTU	Data: 21.06.2021	Nr rys. <b>R.03</b>

## ZESTAWIENIE STOLARKI

OZNACZENIE	Drzwi D1	Drzwi D2
SCHEMAT		
WYMIARY SKRZYDŁA	90cm x 200cm	80cm x 200cm
ILOŚĆ	2 szt.- parter	1 szt.- parter 1 szt.- piętro
KIERUNEK OTWIERANIA	lewe	prawe
UWAGI	<ul style="list-style-type: none"> <li>- drzwi pełne jednoskrzydłowe</li> <li>- drzwi z płyty wiórowo otworowej z podcięciem wentylacyjnym,</li> <li>- trzy zawiasy</li> <li>- ościeżnica regulowana</li> <li>- okleina kolor biały</li> <li>- 1x zamek na klucz,</li> <li>- 1x zamek WC, szydl,klamka, komplet kluczy</li> </ul>	<ul style="list-style-type: none"> <li>- drzwi pełne jednoskrzydłowe</li> <li>- drzwi z płyty wiórowo otworowej z podcięciem wentylacyjnym,</li> <li>- trzy zawiasy</li> <li>- ościeżnica regulowana</li> <li>- okleina kolor biały</li> <li>- 2x zamek WC, szydl,klamka, komplet kluczy</li> </ul>

OSTATECZNA KOLORYSTYKA DO USTALENIA Z INWESTOREM.

### UWAGI:

- wszystkie wymiary sprawdzić na budowie
- rysunki rozpatrywać łącznie z częścią opisową

Inwestor	<b>Powiat Wodzisławski</b> <b>Powiatowy Zakład Zarządzania Nieruchomościami</b> 44-300 Wodzisław Śląski ul. Wyszyńskiego 41		
Nazwa zadania	Remont toalet w budynku przy ul. Wyzwolenia 10 w Skrzyszowie		
Lokalizacja	44-348 Skrzyszów ul. Wyzwolenia 10		
Rysunek	<b>ZESTAWIENIE STOLARKI</b>	Data: 21.06.2021	Nr rys. <b>R.04</b>